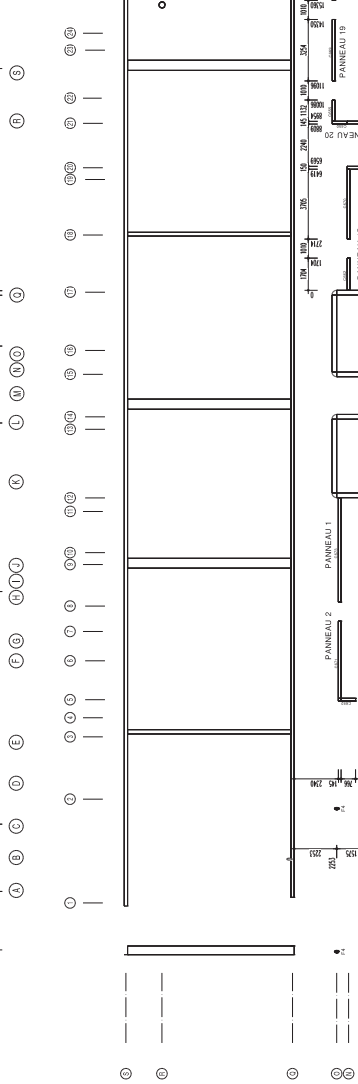
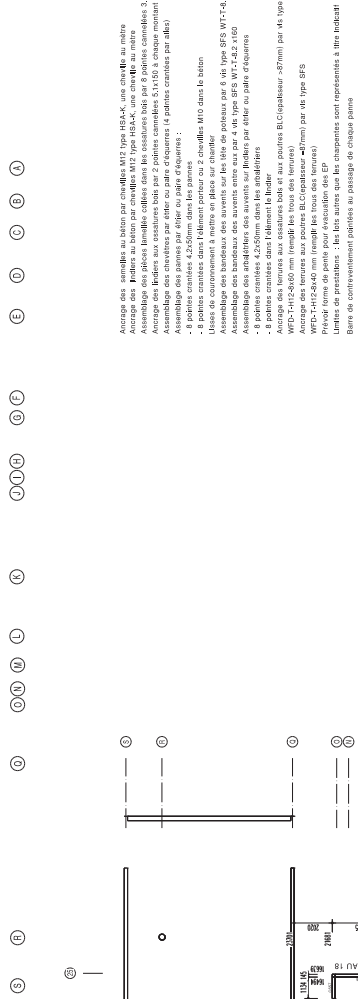
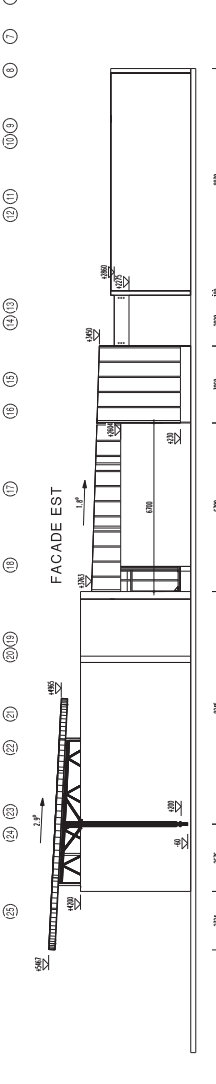
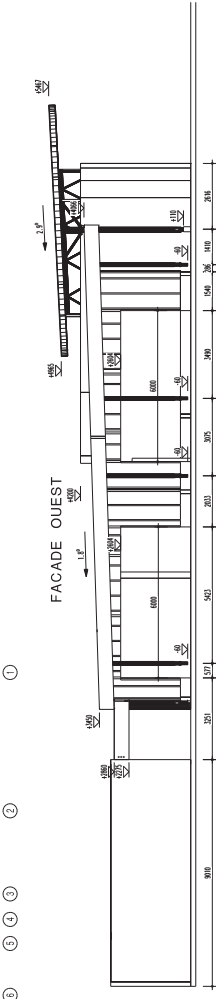
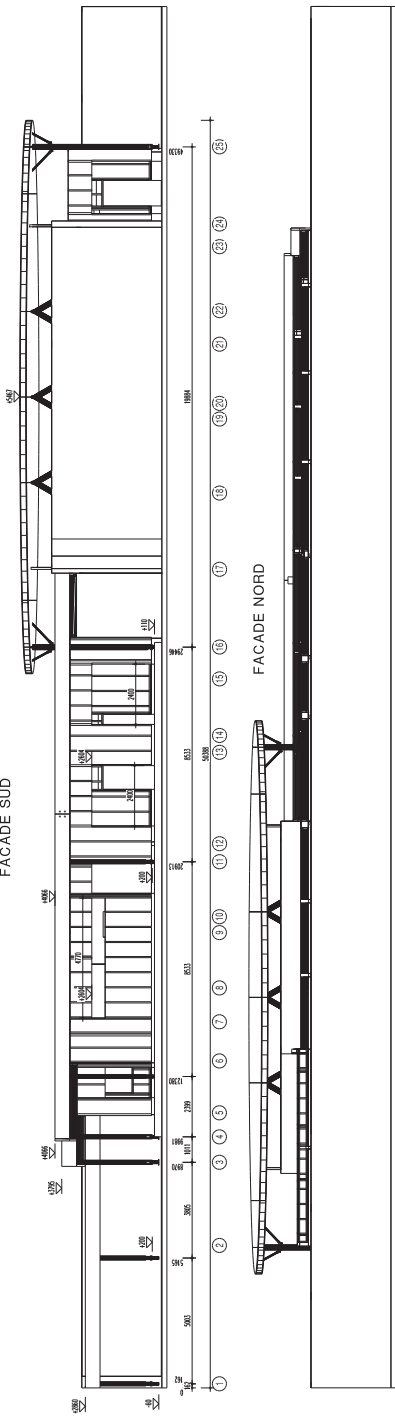


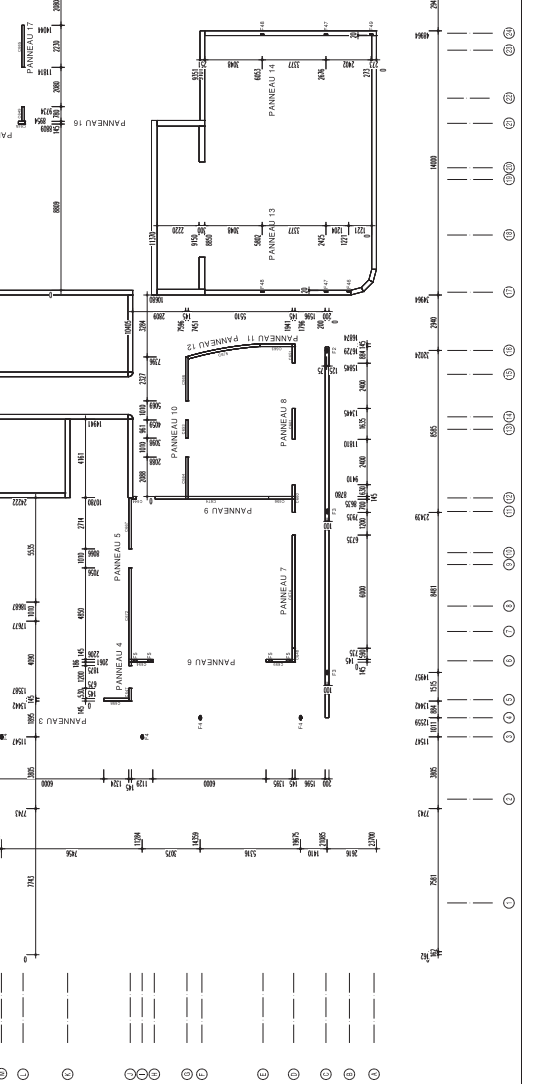
FACADE SUD



Renovation et extension groupe scolaire

Rue Pierre Botelet - 22330 Plessala

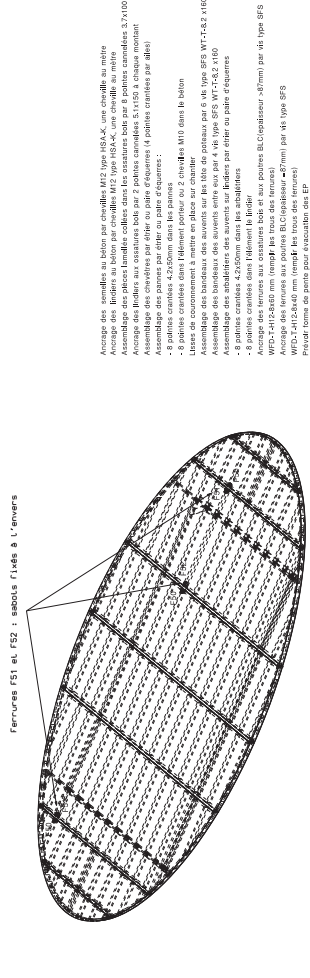
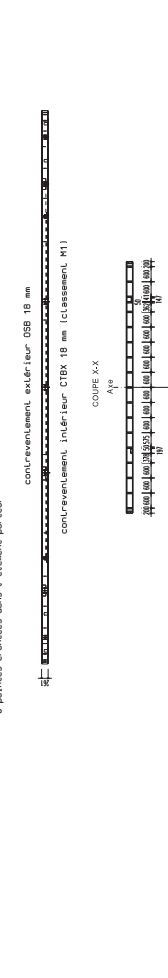
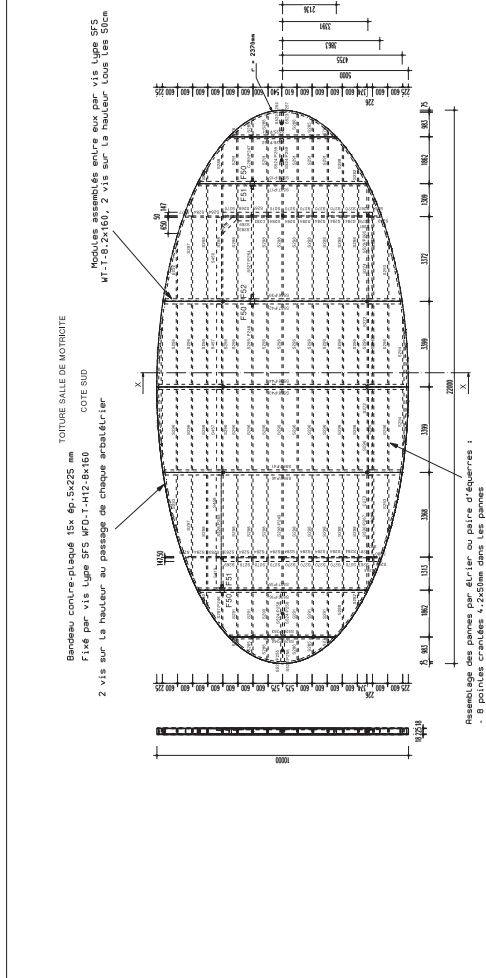
Maitre d'ouvrage:	Mairie de Plessala	Tel: 02 96 28 11 08
Maître d'œuvre:	Architecte Jean Guillaume	Fax: 02 96 28 15 79
	9 Petite Rue	Tel: 02 96 74 86 02
	22502 Duzon	Fax: 02 96 74 94 88
Charpente:	Le Coopératif VRB	Tel: 02 96 42 05 67
	22159 PLEURY	Fax: 02 96 42 11 05
B.L.E.T.:	QUEMENER STRUCTURES BOIS	Tel: 02 96 48 37 70
	35 rue de l'Alsace à Bierenveur	Fax: 02 96 48 43 15
Bureau de contrôle:	APAVE NORD-OUEST	Tel: 02 96 32 73 28
	24 rue Alain COHE	Fax: 02 96 32 05 07
	22587 TROEDOUX	Fax: 02 96 32 05 07
B.E.T.:	MOTREFF Yvon	
	22349 PLOUËS SUIZ RANCE	
Bois massif :	CCM, H < 15%	
Bois lamellé collé :	GL24h, H < 12%	
	La charpente est à adapter en fonction des matériaux pris en compte.	



Antragi des samblis au beton par chevilles M12 type HBA-K, une chev.M16 au metre
Antragi des piedes au beton par chevilles M12 type HBA-K, une chev.M16 au metre
Antragi des piedes au beton par chevilles M12 type HBA-K, une chev.M16 au metre
Antragi des piedes aux escaliers bois par 2 pannes composites S.11150 à chaque montant
Assemblage des chevetes par entre ou entre d'espertes (4 pannes composites par allee)
Assemblage des pannes par entre ou entre d'espertes (4 pannes composites par allee)
• 4 pannes composites dans l'entree partout ou 2 chevilles M10 dans le beton
Lisses de couronnement à mettre en place sur charpente
• 4 pannes composites dans l'entree partout ou 2 chevilles M10 dans le beton
Assemblage des barreaux des avants entre eux par 4 H5 type SPS W1-432 (50)
Assemblage des barreaux des avants sur les pannes par entre ou entre d'espertes
• 4 pannes composites dans l'entree partout ou 2 chevilles M10 dans le beton
Antragi des tours au beton par chevilles M12 type HBA-K, une chev.M16 au metre
WFD-1413400 mm (modèle les tous des tours)
WFD-1413400 mm (modèle les tous des tours) par le type SPS
Lunets de pannes : les lites autres que les composés sont representés à titre indicatif
Suite de l'entree partout au passage de chaque panne

Charpente bois - Façades Implantation semelle / ferrures de pieds

Panne	Design	Plan	Plu
02	02	02	
03	03	03	
04	04	04	
05	05	05	
06	06	06	
07	07	07	
08	08	08	
09	09	09	
10	10	10	
11	11	11	
12	12	12	
13	13	13	
14	14	14	
15	15	15	
16	16	16	
17	17	17	
18	18	18	
19	19	19	
20	20	20	
21	21	21	
22	22	22	
23	23	23	
24	24	24	



Rue Pierre Botrel - 22330 Plessala	
Maître d'ouvrage :	Mairie de Plessala 2 rue Miliate 22330 Plessala Tél: 02 96 28 15 75 Fax: 02 96 28 15 75
Maître d'œuvre :	ATEC Jean Guillaume 9 rue de la République 22300 Caudan Tél: 02 96 74 94 46 Fax: 02 96 74 94 46
Charpente :	Tunnel Frères 23189 PLEMY Tél: 02 98 42 16 67 Fax: 02 98 42 10 09
D.E.T. :	OLEWEEFER STRUCTURES BOIS 4 rue de la Poste 57100 Metz Tél: 03 83 48 47 71 Fax: 03 83 48 51 19
Bureau de contrôle :	LE MOULIN DU NORD-OUEST 24 rue du Moulin 52000 LANGON Tél: 03 86 52 22 28 Fax: 03 86 52 05 01
D.E.T. :	MOTREFF Yvon Le moulin de Plébré 17 rue de Plébré 35120 Plébré Tél: 02 99 44 80 00 Fax: 02 99 44 80 00
Bâtiment : C24 H < 12% Bâtiment collé : OUL24H H < 12% La charpente est à adapter en fonction des relevés pris sur chantier	
Partie d'ouvrage :	Charpente bois coupes
Echelle :	305
Code :	DPX
Relevé :	EXE
Plan :	05
Logo :	work

